

FOYER AU GAZ EXTERIEUR CUBE



Distributeur/Fabricant
M-Design Benelux BVBA
B-8210 Zedelgem - Belgique

V-02-2020



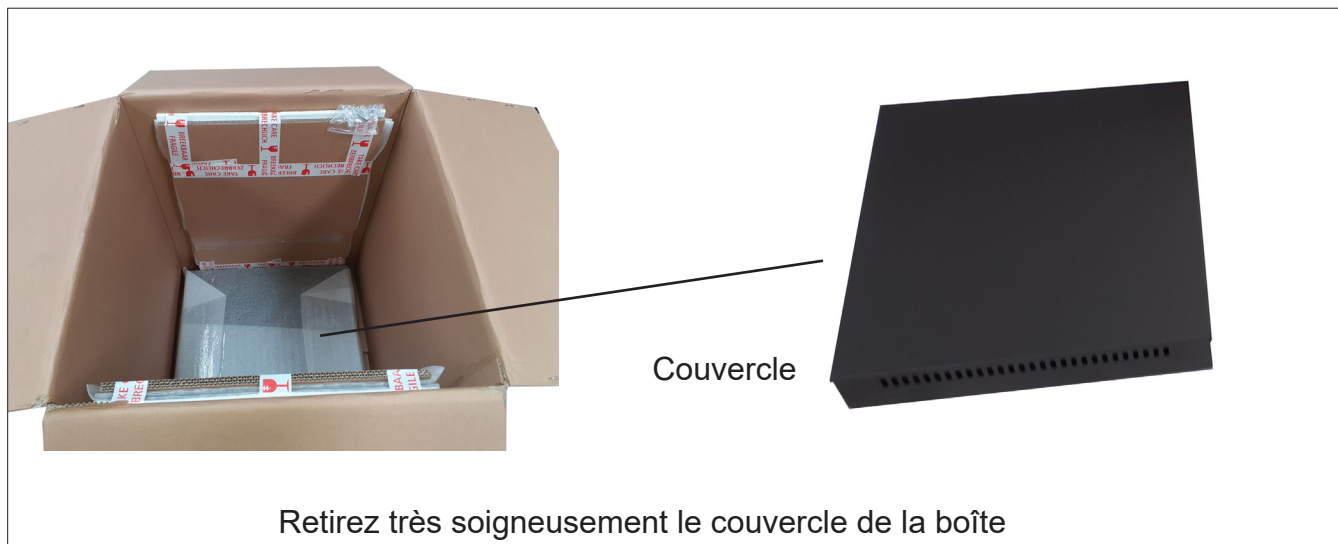
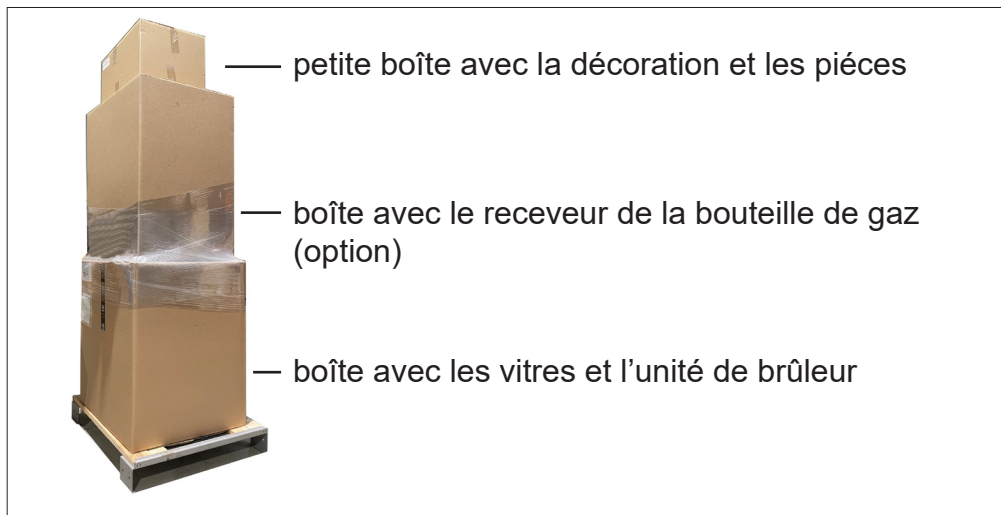
PASSION FOR FIRE

1. Déballage du Cube

Soyez très prudent lors du déballage du Cube.

Il y a trois boîtes:

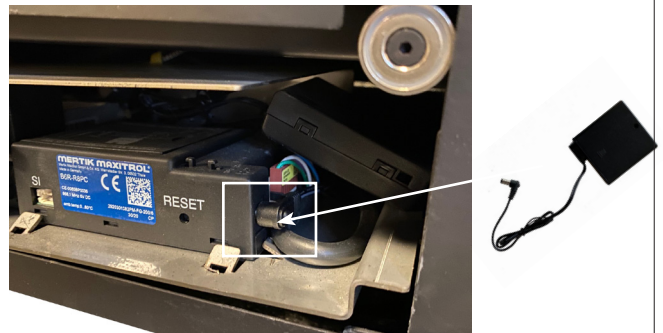
- petite boîte avec la décoration et les pièces
- la boîte sur la palette est la boîte avec les fenêtres et le brûleur
- en option une grande boîte avec le receveur de la bouteille de gaz



Ce n'est que maintenant que vous pouvez sortir les fenêtres de la boîte

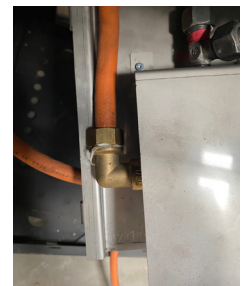
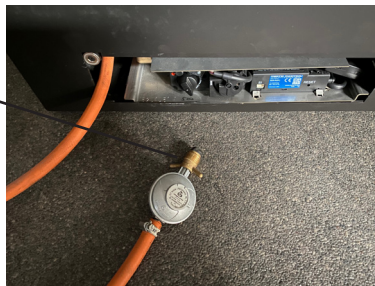


Pour accéder à l'unité à gaz, vous pouvez retirer la plaque métallique (ceci est fixé avec des aimants)



Le cube est livré avec 4 piles. Vous devez le placer dans le boîtier de batterie fourni. Connectez le boîtier au récepteur et insérez-le dans l'espace à gauche à côté du récepteur.

Sur le cube livré se trouve déjà installé un détendeur. Connectez-le à la bouteille de gaz



2. Réglage Gaz naturel ou propane

Des ouvertures sont prévues au bas du brûleur. Le cube qui vous a été livrée est régler pour le propane.

Propane: complètement ouvert



Gaz Naturel: ouvert à la moitié.



3. Mettre la décoration en place



Boîte avec la décoration

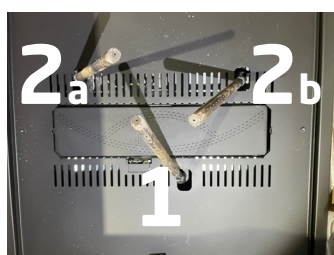


Sac avec le charbon d'imitation

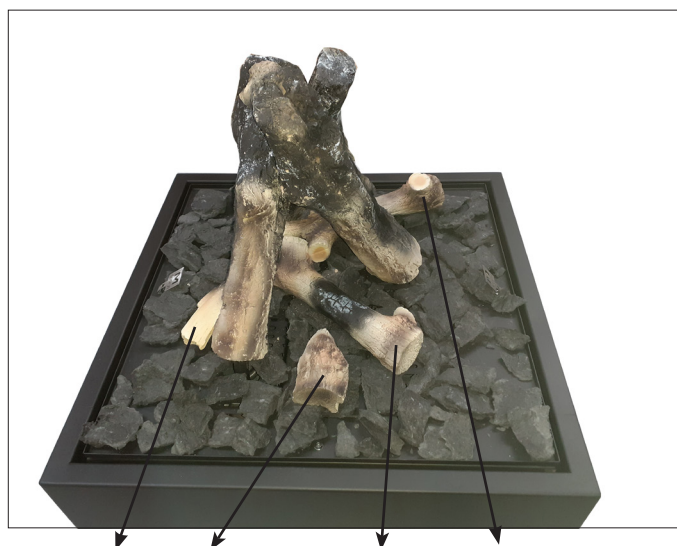


Placez le charbon d'imitation sur le plaque

Mettre en place les bûches



Les bûches ont un trou. Faites glisser les bûches sur les brûleurs selon photos ci-dessous

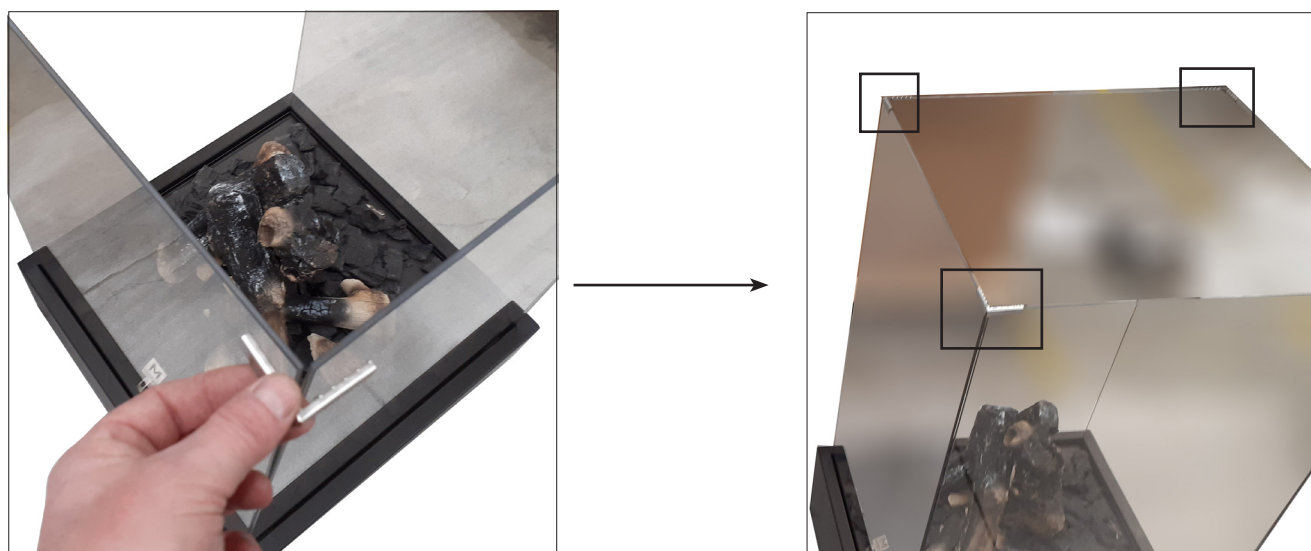


Ensuite, placez les petits blocs de bois sur le charbon d'imitation

4. Montage des vitres

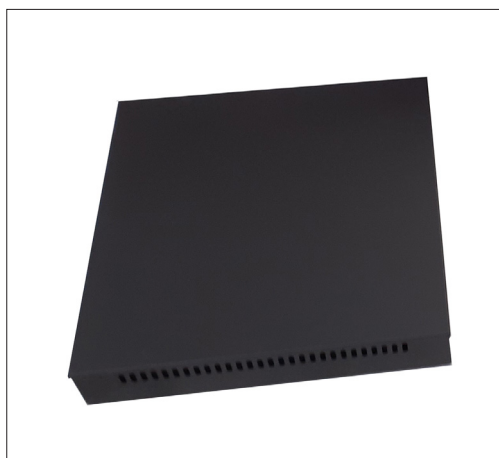


Faites glisser soigneusement les fenêtres dans les fentes de l'unité brûleur



Placez les équerres de coin sur tous les coins pour caler les vitres

Prenez le couvercle et glissez-le soigneusement sur les fenêtres (faites-le avec 2 personnes)



5. Manuel d'utilisation de la télécommande

SYNCHRONISATION RÉCEPTEUR / TELECOMMANDE

Appuyez sur le bouton de réinitialisation du récepteur et maintenez-le enfoncé jusqu'à ce que vous entendiez deux bips.

Après le deuxième bip plus long, relâchez le bouton de réinitialisation. Dans les 20 secondes, appuyez sur le bouton ▼ de la télécommande. Deux bips courts confirment que le code a été défini. "CONN" apparaîtra sur le combiné, confirmant que la synchronisation est en cours (voir image ci-contre)

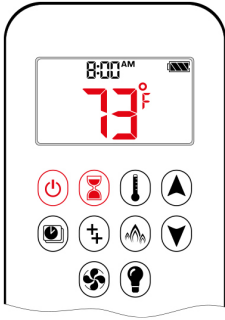
Une fois la synchronisation réussie, l'état actuel du feu de gaz sera affiché sur la télécommande



Image : Synchronisation de la télécommande



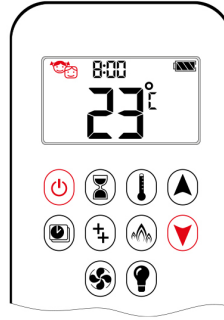
REGLAGE FAHRENHEIT ou CELSIUS



Pour choisir entre °C ou °F, appuyez en même temps sur et .

ATTENTION: Le choix pour °F donnera une indication en mode 12h. Le choix pour °C donnera une indication en mode 24h

SECURITE ENFANT



ACTIF:

Pour activer appuyez simultanément sur et . sera visible et la télécommande sera inutilisable, sauf la fonction ETEINDRE

INACTIF:

Pour désactiver appuyez simultanément sur et . ne sera plus visible.

REGLAGE HEURE



1. Appuyez simultanément sur les boutons et . **Jour** clignote
2. Appuyez sur ou pour choisir un numéro correspondant avec le jour de la semaine (par ex. 1=lundi, 2=mardi, 3=mercredi, 4=jeudi, 5=vendredi, 6=samedi, 7=dimanche)
3. Appuyez simultanément sur les boutons et . **Heure** clignote
4. Pour choisir l'heure, appuyez sur ou .
5. Appuyez simultanément sur les boutons et . **Minutes** clignote
6. Pour choisir les minutes, appuyez sur ou .
7. Pour confirmer, appuyez sur simultanément sur et ou attendez.

MODE MANUEL

ATTENTION

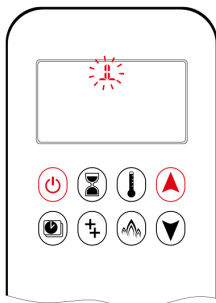
AVANT LA MISE EN MARCHÉ

1. Veillez que le bouton MODE MANUEL est sur la position ON à contre sens des aiguilles d'une montre.
2. Mettez l'interrupteur ON/OFF (si il y en a un) sur la position I

ALLUMER LE CUBE

ATTENTION

Quand l'allumage de la veilleuse est confirmé, le moteur tourne automatiquement vers la hauteur de flamme maximale



Appuyez simultanément sur et jusqu'à entendre 2 bip et le symbole qui clignote. Lachez les boutons.

Le gaz arrivera dès que l'allumage de la veilleuse est confirmé.

La télécommande bascule automatiquement vers le mode manuel après l'allumage du brûleur.

ATTENTION

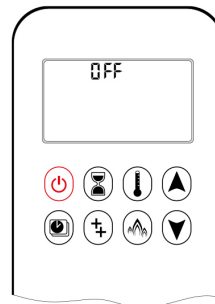
Si la veilleuse ne reste pas allumer après plusieurs reprises, tourner l'interrupteur principal sur OFF

MODE STAND-BY (Veilleuse)

Télécommande

- Restez appuyer sur pour mettre le CUBE sur veilleuse

ETEINDRE LE CUBE

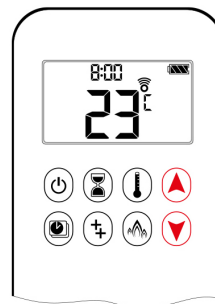


Télécommande

Appuyez sur le bouton pour éteindre

REMARQUE: ré-allumer le CUBE est possible après que le pictogramme OFF arrête de clignoter

REGLAGE DE LA HEUTEUR DES FLAMMES



Télécommande

Pour régler la hauteur de flammes, restez appuyer sur

Pour diminuer la hauteur de flammes ou pour mettre le CUBE sous veilleuse, restez appuyer sur le bouton

ATTENTION

Si l'appareil ne marche pas 'METTRE LE GAZ sur APPAREIL ETEINT